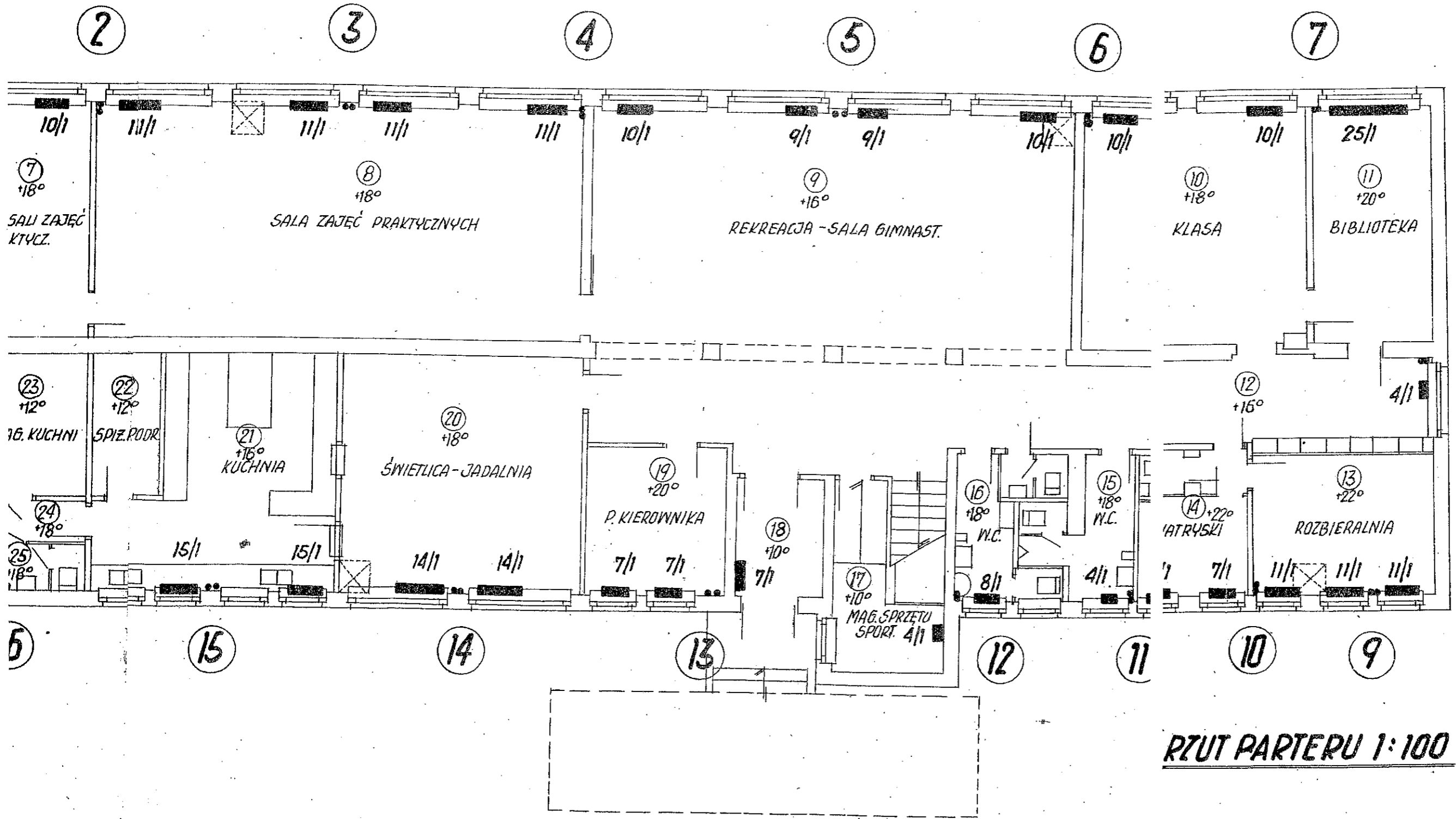
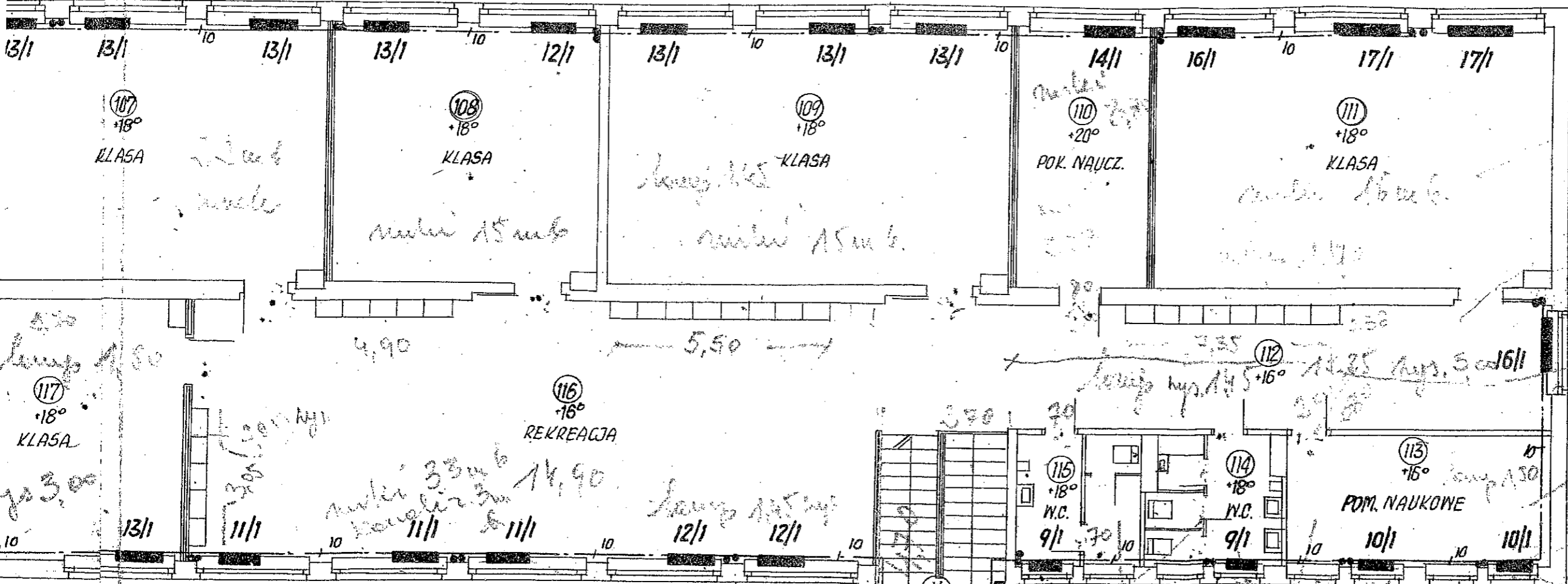


KB4-22.2.
0-19/62



RZUT PARTERU 1:100

2 3 4 5 6 7



RZUT PIĘTRA 1:100

8
maki 5 mb
maki 1,40 do koryp
maki 1,50 = 2,90
maki 1,053 m
okno 0,80 x 1,50
płocznina 2,40 x 2,00
płocznina 1,55 x 0,97

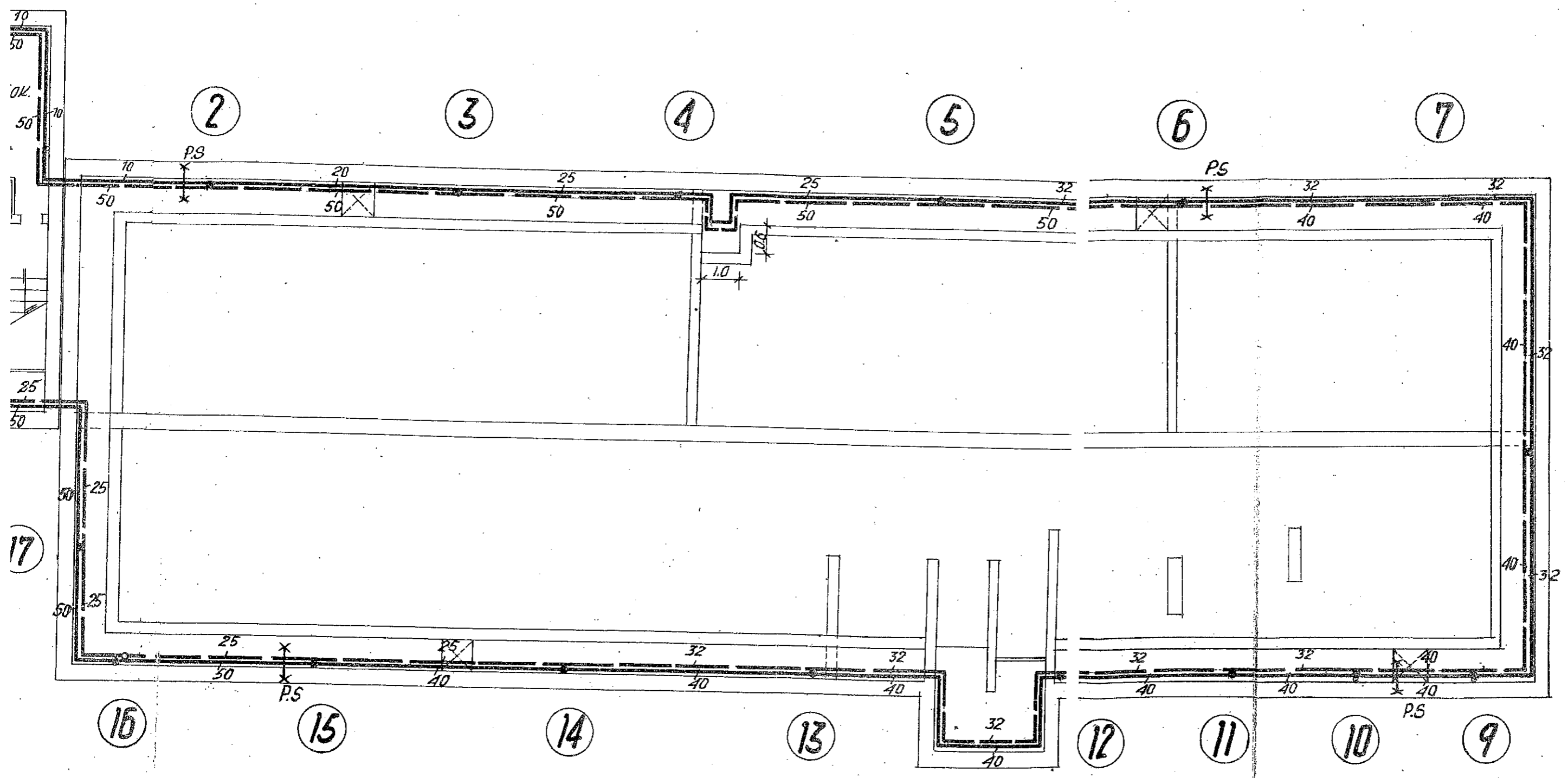
maki 20 mb
Korytarz 11 mb

maki 1,35

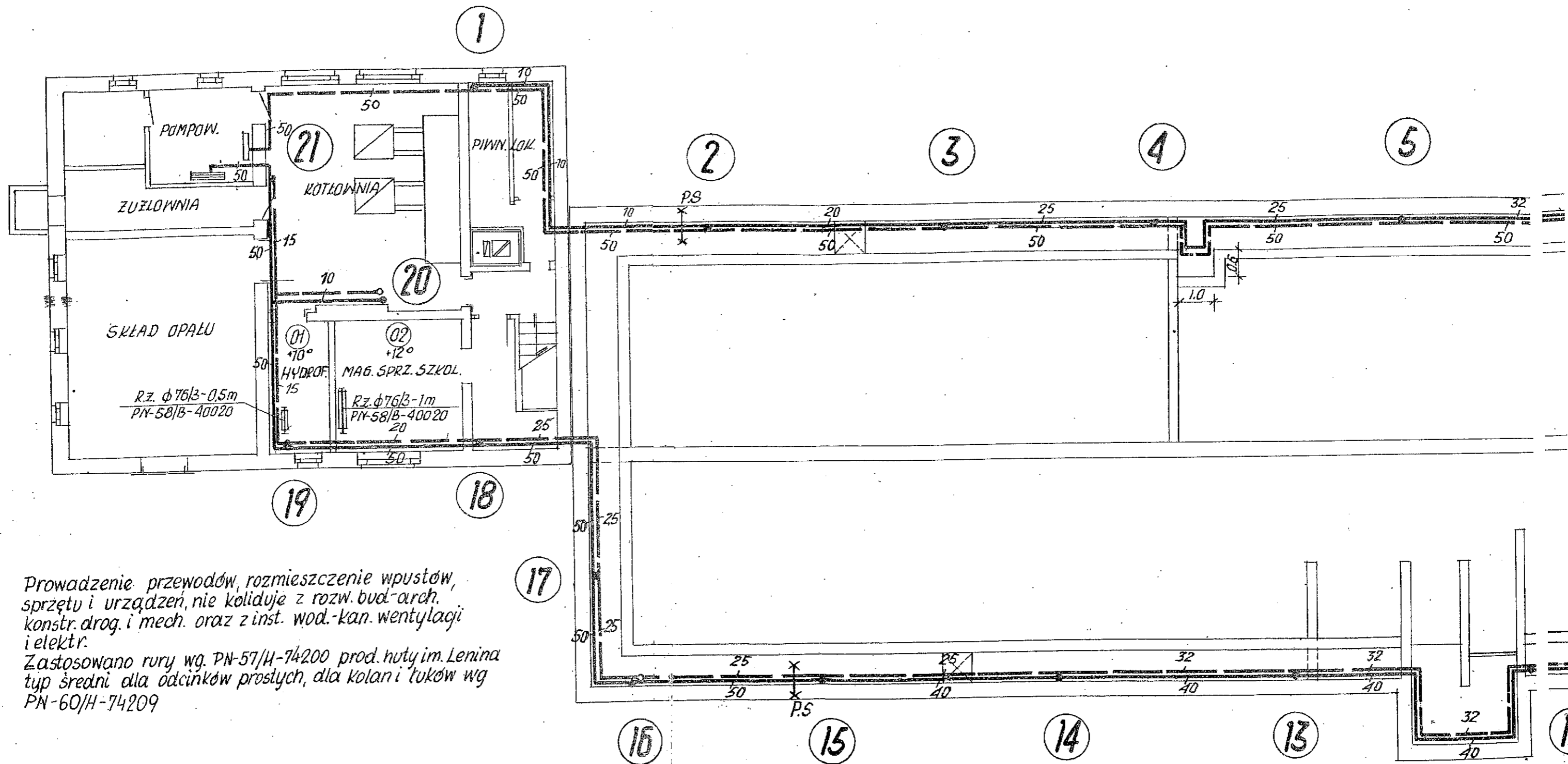
KB4-2.7(2.3)
0-62

INST. C.O. 95770°C

ARKUSZ 2



RZUT PIWNIC 1:100



Prowadzenie przewodów, rozmieszczenie wpustów, sprzętu i urządzeń, nie koliduje z rozw. bud-arch. konstr. drog. i mech. oraz z inst. wod.-kan. wentylacji i elektr.

Zastosowano rury wg. PN-57/H-74200 prod. hut. im. Lenina typ średni dla odcinków prostych, dla kolan i łuków wg. PN-60/H-74209