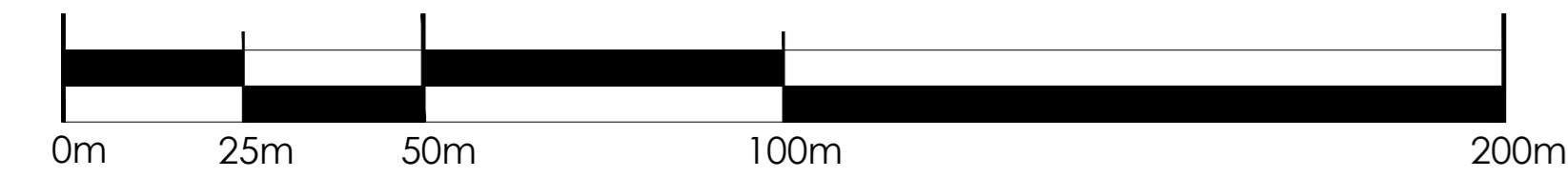


Zmiana Nr 4 w miejscowym planie zagospodarowania przestrzennego gminy Łączna

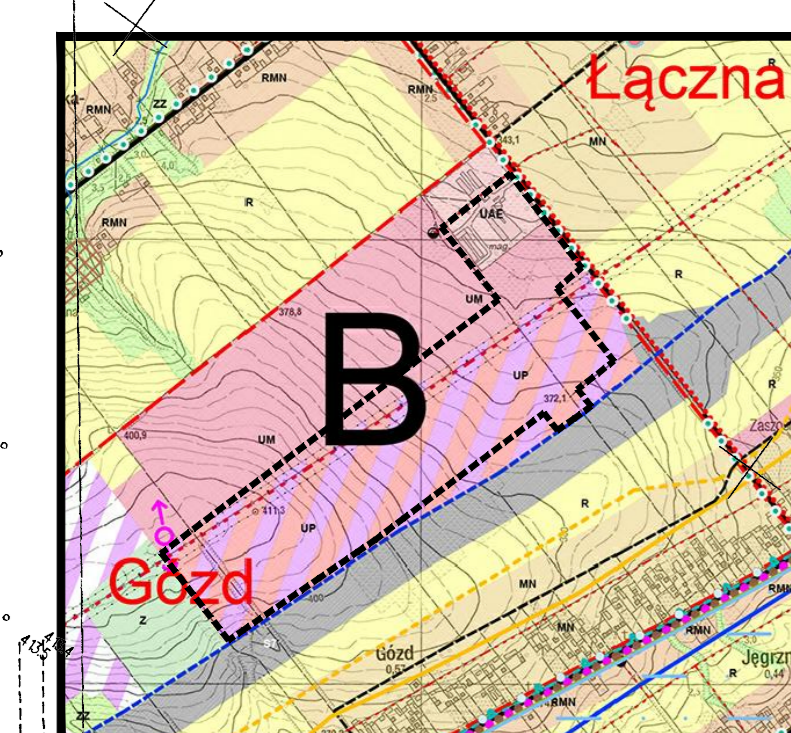
Załącznik Nr 1 do Uchwały Nr.....Rady Gminy Łączna z dnia....

skala 1:1000



WYRYS ZE STUDIUM UIKPZ GMINY ŁĄCZNA

SKALA 1:15 000



Województwo: Świętokrzyskie	Projektant: mgr inż. Marek Góral, mgr inż. Andrzej Góral
Powiat: Skarżyski	Stwierdzona data: 2010.02.26
Gmina: Łączna	Wzrost: 0,02.2010
Miejscowość: Gózd	Przebieg: 0,02.2010
Planowany nr: 1.1000	Przebieg: 0,02.2010

LEGENDA

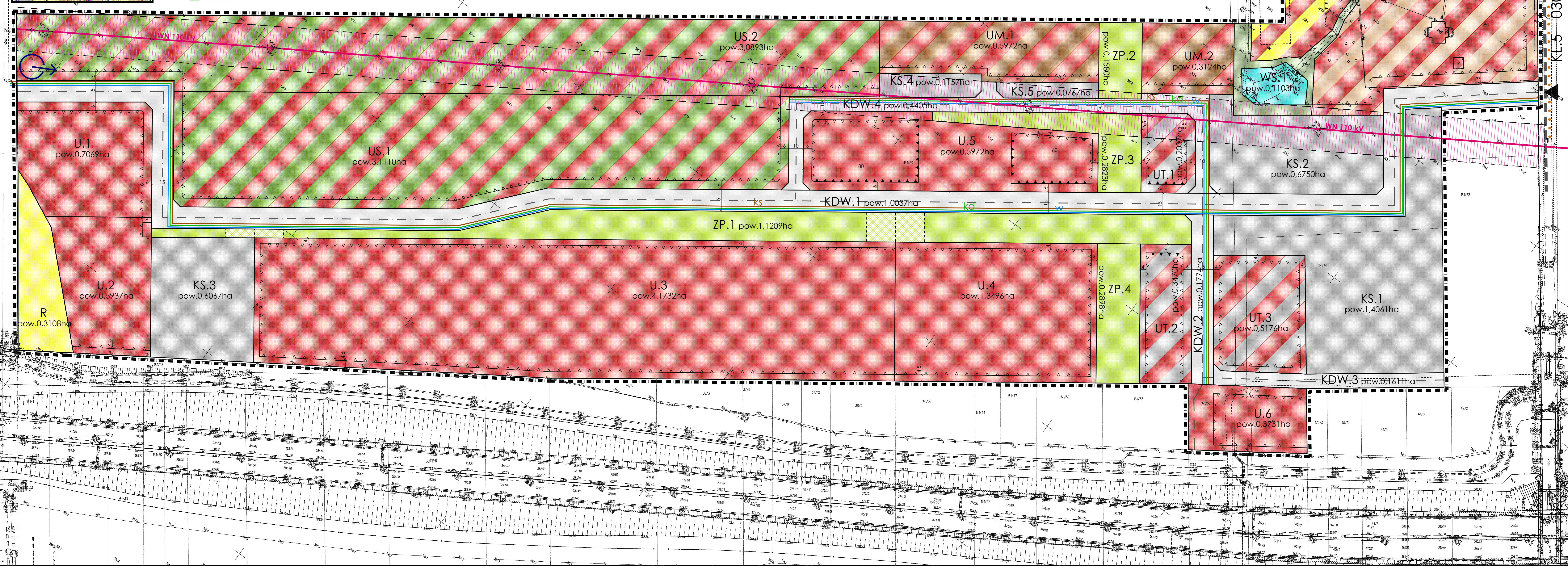
OZNACZENIA OBOWIĄZUJĄCE:

- GRANICA OBSZARU OBJĘTEGO ZMIANĄ PLANU
- LINIE ROZGRANICZAJĄCE TERENY O RÓŻNYM PRZEZNACZENIU I RÓŻNYCH ZASADACH ZAGOSPODAROWANIA
- NIEPRZEKAZALNE LINIE ZABUDOWY
- ▲▲▲ OBOWIĄZUJĄCE LINIE ZABUDOWY
- TERENY ZABUDOWY USŁUGOWO MIESZKANIOWEJ (UM.1, UM.2)
- TERENY ZABUDOWY MIESZKANIOWO USŁUGOWEJ (MU.1)
- TEREN ROLNICZO USŁUGOWO PRODUKCYJNY (RUP.1)
- TEREN ROLNICZY (R)
- TERENY USŁUG (U.1, U.2, U.3, U.4, U.5, U.6)
- TERENY USŁUG SPORTU I REKREACJI (US.1, US.2)
- TERENY USŁUG TRANSPORTU (UT.1, UT.2, UT.3)
- TERENY OBSŁUGI KOMUNIKACYJNEJ (PARKING) (KS.1, KS.2, KS.3, KS.4, KS.5)
- TERENY ZIELENI URZĄDZONEJ (ZP.1, ZP.2, ZP.3, ZP.4)
- TEREN ZIELENI NIEWRZĄDZONEJ (ZR.1)
- TEREN WÓD POWIERZCHNIOWYCH, ŚRÓDLĄDOWYCH (WS.1)
- TERENY DRÓG WEWNĘTRZNYCH (KOW.1, KOW.2, KOW.3, KOW.4)
- NAPONIĘTA LINIA ELEKTROENERGETYCZNA WN 110KV (RELACJA STACJA BÓR-GPZ SUCHENIÓW - GPZ WYSTĘPA - STACJA KIELCE PIASKI) WRAZ ZE STREFĄ TECHNICZNĄ

OZNACZENIA INFORMACYJNE:

- w—w—w PROJEKTOWANE SIECI WODOCIĄGOWE
- ks—ks—ks— PROJEKTOWANE SIECI KANALIZACJI SANITARNEJ
- kd—kd—kd— PROJEKTOWANE SIECI KANALIZACJI DESZCZOWEJ
- o—o—o— SZLAK ROWEROWY "ARCHITECTURY OBRONNEJ"
- g—g—g— GRANICA ADMINISTRACYJNA SOŁECTWA
- 14— WYMIAROWANIE
- ▲ GŁÓWNY WJAZD NA TEREN OPRACOWANIA
- ⊙ PUNKT WIDOKOWY
- STREFA LOKALIZACJI ZJAZDÓW NA TERENIE ZP.1

- KL.5 - USTALENIA OBOWIĄZUJĄCEGO MPZP, POZA GRANICĄ OPRACOWANIA ZMIANY PLANU - DROGA LOKALNA OZNACZONA SYMBOLEM KL.5, RELACJA: WYSTĘPA - ZALEZANKA - GÓZD - JĘGRZYNA, PRZEBIEGAJĄCA PO DROGACH POWIATOWYCH
- TEREN OBJĘTY ZMIANĄ PLANU POŁOŻONY JEST W OBRĘBIE SUCHENIÓW - OBLĘGOSKIEGO OBSZARU CHRONIONEGO KRAJOBRAZU OCHS-O ORAZ OTULINE SUCHENIÓWSKO - OBLĘGOSKIEGO PARKU KRAJOBRAZOWEGO
- TEREN POŁOŻONY W OBRĘBIE GŁÓWNEGO ZBIORNIKA WÓD PODZIEMNYCH GZWP "Góra Komleńna" NR 415



PROJEKT ZMIANY NR 4 W MIEJSCOWYM PLANIE ZAGOSPODAROWANIA PRZESTRZENNEGO GMINY ŁĄCZNA

PRACOWNIA PROJEKTOWA
G2 ARCHITEKCI

ul. Piłsudskiego 128A, 25-032 Kielce
tel. 041 348 80 00, e-mail: biuro@g2architekci.pl

ZESPÓŁ PROJEKTOWY:
mgr inż. Marek Góral - kierownik zespołu
mgr inż. Andrzej Góral
mgr inż. Marcin Góral

PROJEKTANT: mgr inż. Marek Góral
PROJEKTOWY: mgr inż. Andrzej Góral

NR KRS:	NR WYSTAWY:	RODZAJ PROJEKTU:
001	001	P-PPZ
SKALA:	PROJEKT:	SKALA:
1:1000	AD	1:2000