

UCHWAŁA Nr XLIX/290/2023

RADY GMINY ŁĄCZNA

z dnia 28 marca 2023r.

w sprawie przystąpienia do sporządzenia zmiany Nr 9 Miejscowego Planu Zagospodarowania Przestrzennego obrębu nr 0002 Gózd - Gminy Łączna.

Na podstawie art. 7 ust. 1, art. 18 ust. 2 pkt 15 ustawy z dnia 8 marca 1990 r. o samorządzie gminnym (tekst jednolity Dz. U. z 2023 r. poz. 40) oraz art. 14 ust. 1 i 2 w związku z art. 27 ustawy z dnia 27 marca 2003 r. o planowaniu i zagospodarowaniu przestrzennym (tekst jednolity Dz. U. z 2022 r. poz. 503 ze zmianami) **Rada Gminy Łączna uchwala**, co następuje:

§ 1

1. Przystępuje się do sporządzenia zmiany Nr 9 Miejscowego Planu Zagospodarowania Przestrzennego obrębu nr 0002 Gózd - Gminy Łączna w granicach określonych w załączniku graficznym nr 1 do niniejszej uchwały.
2. Przedmiotem zmiany miejscowego planu zagospodarowania przestrzennego określonego w ust. 1 będą ustalenia, o których mowa w art. 15 ust. 2 oraz w miarę potrzeb w ust. 3 ustawy o planowaniu i zagospodarowaniu przestrzennym w zakresie dostosowanym do występujących potrzeb z uwzględnieniem funkcji obszarów objętych zmianą miejscowego planu zagospodarowania przestrzennego.
3. Załącznik graficzny Nr 1 stanowi integralną część uchwały.

§ 2

Wykonanie uchwały powierza się Wójtowi Gminy Łączna.

§ 3

Uchwała wchodzi w życie z dniem podjęcia i podlega ogłoszeniu na tablicy ogłoszeń Urzędu Gminy w Łączna.

ANALIZA zasadności
przystąpienia do sporządzenia zmiany Nr 9 Miejscowego Planu Zagospodarowania
Przestrzennego obrębu nr 0002 Gózd - Gminy Łączna i stopnia zgodności przewidywanych
rozwiązań z ustaleniami zmiany Studium uwarunkowań i kierunków zagospodarowania
przestrzennego gminy Łączna.

Podstawa opracowania:

Art.14 ust. 5 ustawy z dnia 27 marca 2003 roku o planowaniu i zagospodarowaniu przestrzennym (tekst jednolity Dz. U. z 2022 r. poz. 503 ze zmianami):

„Przed podjęciem uchwały, o której mowa w ust. 1 (o przystąpieniu do opracowania planu miejscowego), wójt, burmistrz, prezydent miasta wykonuje analizy dotyczące zasadności przystąpienia do sporządzenia planu i stopnia zgodności przewidywanych rozwiązań z ustaleniami studium.”

1. Teren objęty analizą:

Obszar objęty analizą znajduje się w części obrębu geodezyjnego Gózd, na obszarze gminy Łączna i obejmuje nieruchomość nr ewid. 1/54 (w części).

2. Stan istniejący:

Obszar, dla którego ma być sporządzony miejscowy plan zagospodarowania przestrzennego stanowi obszar upraw rolnych oraz w niewielkiej części teren dawnej kopalni.

3. Analiza dotychczas obowiązujących ustaleń planistycznych:

Dla analizowanego obszaru obowiązuje miejscowy plan przyjęty Uchwałą Nr 8/III/2004 Rady Gminy w Łącznej z dnia 6 kwietnia 2004 r. w sprawie miejscowego planu zagospodarowania przestrzennego gminy Łączna. Obowiązujący miejscowy plan na przedmiotowej nieruchomości przewiduje teren upraw polowych z zakazem zabudowy, oznaczony w planie symbolem 2.RP-1. Inwestycja z zakresu realizacji instalacji fotowoltaicznych w formie farm o mocy przekraczającej mikro instalację, zdefiniowane w przepisach odrębnych, nie jest zatem możliwa.

W celu oceny aktualności studium i planów miejscowych wójt, burmistrz, ... dokonuje analizy zmian w zagospodarowaniu przestrzennym gminy, ocenia postępy w opracowywaniu planów miejscowych i opracowuje wieloletnie programy ich sporządzania w nawiązaniu do ustaleń studium, z uwzględnieniem decyzji zamieszczonych w rejestrach, o których mowa w art. 57 ust. 1-3 i art. 67, oraz wniosków w sprawie sporządzenia lub zmiany planu miejscowego.

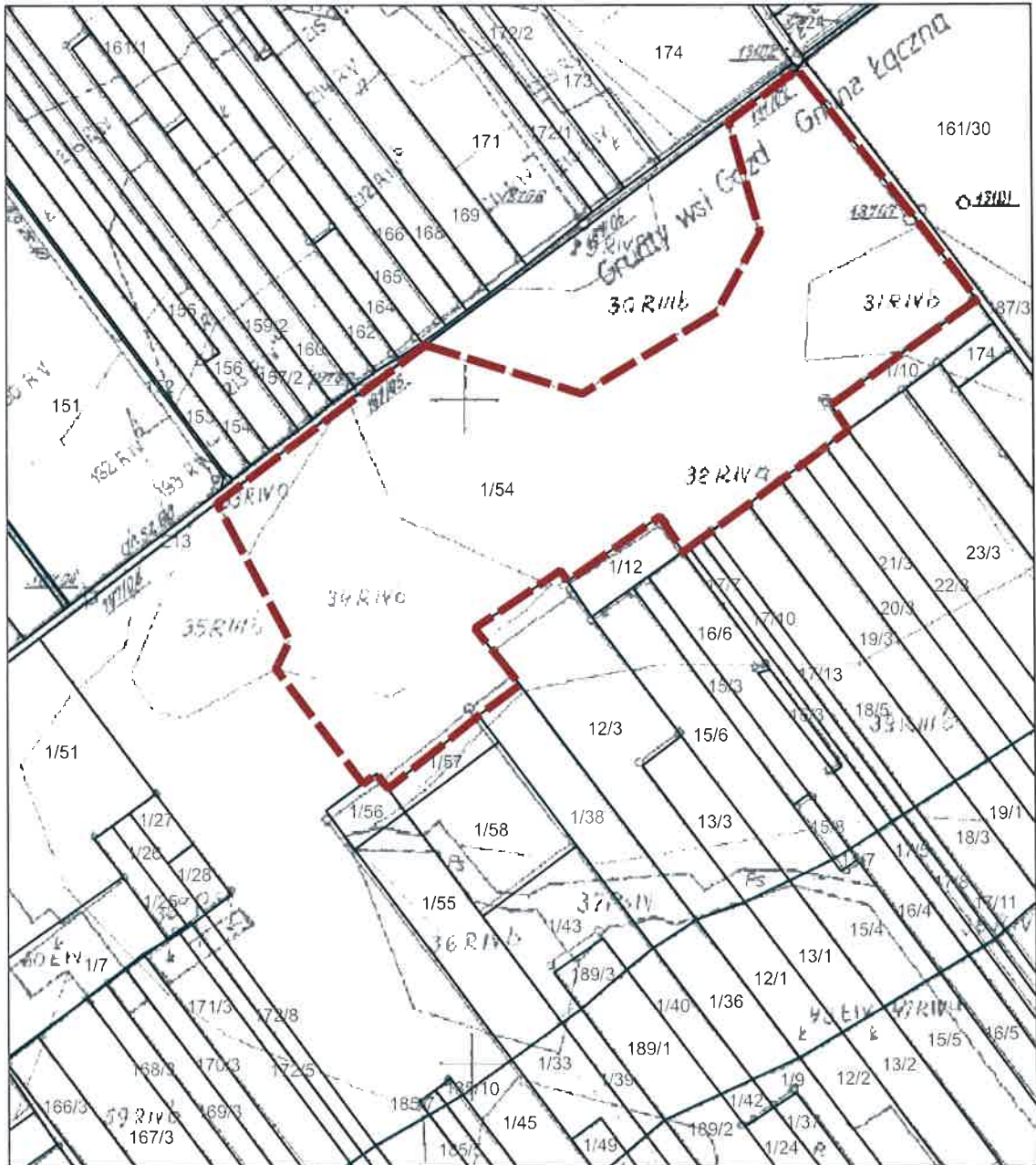
Stosownie do art. 32 ustawy o planowaniu i zagospodarowaniu przestrzennym, Rada Gminy Łączna podjęła uchwałę Nr XLIV/215/2018 Rady Gminy Łączna z dnia 21 maja 2018 r. w sprawie „Oceny aktualności studium uwarunkowań i kierunków zagospodarowania przestrzennego gminy Łączna oraz miejscowych planów zagospodarowania przestrzennego obowiązujących na obszarze gminy Łączna”.

Przedmiotowa zmiana Nr 9 Miejscowego Planu Zagospodarowania Przestrzennego obrębu nr 0002 – Gózd - Gminy Łączna, będzie zgodna z wynikami oceny aktualności o której mowa wyżej, gdzie dopuszcza się opracowanie miejscowych planów w granicach administracyjnych sołectw lub ich części.

Tym samym, realizacja uchwały nie będzie kolidować z wieloletnim programem sporządzania miejscowych planów, który sprecyzowany został w projekcie „Oceny aktualności (...) gminy Łączna”.

ZAŁĄCZNIK GRAFICZNY Nr 1

do Uchwały Nr XLIX/290/2023
Rady Gminy Łączna
z dnia 28 marca 2023r.....



50 0 50 100 m
Skala 1:5 000

Oznaczenia:
— Graniczki